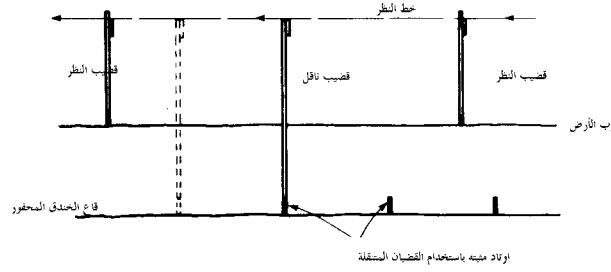


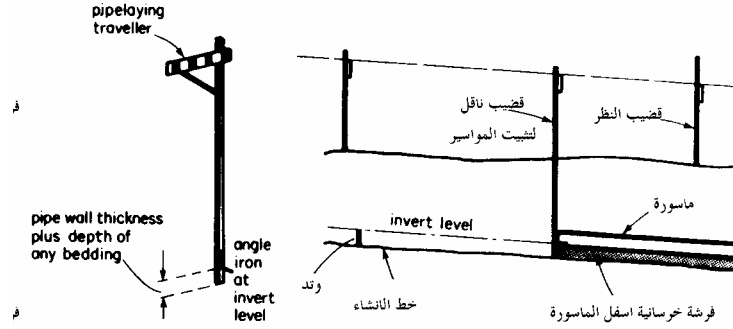
وضع المواسير: -

باستكمال أعمال الحفر يتم نقل التحكم في قضيب التوجيه إلى الأوتاد المثبتة في قاع خندق الحفر كما هو موضح بالشكل رقم ( ٢٧ )



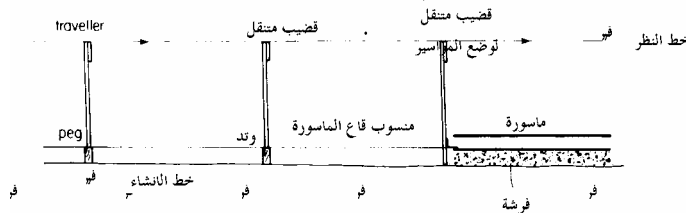
بالشكل رقم ( ٢٧ )

منسوب قمة كل يتم توقييعه بحيث يساوي منسوب قاع الماسورة عند ذلك الوتد ، يتم وضع المواسير على فرشته باستخدام القضيب المتقل كما بالشكل رقم ( ٢٨ )



بالشكل رقم ( ٢٨ )

يتم وضع المواسير في الخندق من طرفها السفلى . كما يمكن وضعها على الفرشة باستخدام حافة مستقيمة توضع داخل كل ماسورة و توضع بحيث تلامس الوتد التالي المجاور ، كما يمكن استخدام القضيب المتقل في ذلك ، و بالتبادل يمكن استخدام ثلاثة قضبان متقله معاً كما هو موضح بالشكل رقم ( ٢٩ ) .



شكل رقم ( ٢٩ )